



N გ-701  
07/03/2023

701-გ-2-202303071438



სსიპ გარემოს ეროვნული სააგენტოს  
გარემოსდაცვითი შეფასების დეპარტამენტის უფროსს  
ქალბატონ ვენერა მეტრეველს

ქალბატონო ვენერა,

შპს „საქართველოს მელიორაცია“ (შემდგომში კომპანია) განიხილა თქვენი 2023 წლის 13 იანვრის N21/91 წერილი და მასზე თანდართული ქვემო ქართლის ახალი არასახიფათო ნარჩენების განთავსების ობიექტის (ნაგავსაყრელის) მოწყობა-ექსპლუატაციის გარემოზე ზემოქმედების შეფასების ანგარიში.

წარმოდგენილ ანგარიშში მოცემული არასახიფათო ნარჩენების განთავსების ობიექტის სქემების მიხედვით, ნაგავსაყრელის ტერიტორიის ჩრდილო-აღმოსავლეთ მონაკვეთზე გადის კომპანიის კაპიტალში რიცხული, რეგისტრირებული ორმაფიანი მიწისქვეშა მილსადენი (ს/კ84.00.111) რომლის 96 მეტრიანი მონაკვეთი შემოღობილია და მოქცეულია მოსაწყობი ნაგავსაყრელის ტერიტორიაში, რაც კატეგორიულად დაუშვებელია. მიწისქვეშა მილსადენების გასხვისების ზოლი, საქართველოს ურბანიზაციისა და მშენებლობის მინისტრის 2003 წლის 30 ივნისის #19 ბრძანების („სამელიორაციო სიტემების ნაგებობებისთვის მიწის ზოლებისა და ნაკვეთების მიჩენა-გასხვისების სამშენებლო ნორმების დატვიცების შესახებ“) შესაბამისად, შეადგენს 12-12 მეტრს მილსადენის ორივე მხარეს, რისი დაცვაც აუცილებელი პირობაა.

აქვე გაცნობებთ, რომ თანდართული სქემის შესაბამისად წარმოდგენილი კოორდინატების ფარგლებში მიმდინარეობს მილსადენის და მისი შიდა ქსელის კომპანიის საკუთრებად რეგისტრაციის პროცესი. აღნიშნულ მილსადენს ჩაუტარდა რეაბილიტაცია, ხოლო მასზე დაკიდებული შიდაქსელის რეაბილიტაცია დაგეგმილია უახლოეს მომავალში. რეაბილიტაციის შემდეგ სარწყავი წყლით უზრუნველყოფილი იქნება თეთრიწყაროს და მარნეულის მინიციპალიტეტების 2500 ჰა სასოფლო-სამეურნეო სავარგული.

მოცემულ გზშ-ს ანგარიშში არ არის წარმოდგენილი ნაგავსაყრელთან მისასვლელი სამანქანო გზის მარშრუტი. 3.8.1. ქვეთავში (მისასვლელი გზა) აღნიშნულია, რომ „მისასვლელი გზა იწყება მარნეული-თეთრიწყარო-წალკის დამაკავშირებელი გზიდან. გზის პროექტი უზრუნველყოფს ნაგავმზიდების უსაფრთხო წვდომას ნარჩენების განთავსების ობიექტთან. გზის მინიმალური სიგანე არის 7 მეტრი, ხოლო მასზე გადაადგილების მაქსიმალური სიჩქარე - 60 კმ/სთ.“ ნაგავსაყრელთან მისასვლელი გზის



მარშრუტის დადგენა მნიშვნელოვანია, რადგან ნაგავსაყრელის მიმდებარე ტერიტორიაზე გამავალ მიწისქვეშა მილსადენზე მძიმეწონიანი მანქანების მოძრაობამ შესაძლებელია გამოიწვიოს მათი დაზიანება, საფრთხე შეუქმნას მილსადენების გამტარუნარიანობას და შეამციროს სარწყავ ფართობებზე მისაწოდებელი წყლის საანგარიშო რაოდენობა. შესაბამისად, აუცილებელია ირიგაციული დანიშნულების მილსადენების გადაკვეთისას, გადასასვლელი ნაგებობების მოწყობის ტექნიკური პირობები შეთანხმებულ იქნას შპს „საქართველოს მელიორაცია“-სთან.

ანგარიშის 3.10.1 ქვეთავში აღნიშნულია, რომ „წყალარინების სისტემა შედგება ორი ნაწილისაგან: ნარჩენების განთავსების ობიექტის შიდა წყალარინების სისტემისგან, რომელიც შეგროვებულ წყალს მიმართავს სანიაღვრე წყლის შემგროვებელი ავზისკენ; და გარე წყალარინების სისტემისგან, რომელიც ტრაპეციის ფორმის არხების საშუალებით აგროვებს და შეგროვებულ წყალს მიმართავს საბოლოო მიმღებისკენ (მდინარე ალგეთისკენ)“. ჩატარებული ანგარიშების მიხედვით გარე წყალარინების სისტემიდან მდ. ალგეთისკენ წყალი მიმართული იქნება ტრაპეციული ფორმის არხით, რომლის სიღრმე შეადგენს 0.40 მ-ს, რათა „გადაიკვეთოს საირიგაციო მიწები“. წყალარინების სისტემის მარშრუტი უნდა დაიგეგმოს ისე, რომ თავიდან იქნეს აცილებული მილსადენის კვეთა, ხოლო უკიდურეს შემთხვევაში ქსელის კვეთის დროს ტექნიკური პირობები შეთანხმებული იქნას შპს „საქართველოს მელიორაცია“-სთან.

ზემოთ მოყვანილი არგუმენტების გათვალისწინებით, კომპანიას აუცილებელ პირობად მიაჩნია:

- ირიგაციული დანიშნულების მიწისქვეშა მილსადენების გასხვისების ზოლების დაცვა;
- ნაგავსაყრელთან მისასვლელი სამანქანო გზის მარშრუტის წარმოდგენა;
- ტერიტორიაზე შემავალ სამანქანო გზის ალტერნატიული ვარიანტის მოძიება, რათა არ მოხდეს მილსადენზე მძიმეწონიანი მანქანების გადაადგილება და მისი დაზიანება;
- ირიგაციული დანიშნულების მიწისქვეშა მილსადენების გადაკვეთისას ტექნიკური პირობების შეთანხმება;

ზემოაღნიშნულიდან გამომდინარე წარმოდგენილი გარემოზე ზემოქმედების ანგარიში ექვემდებარება კორექტირებას.

დანართი: სიტუაციური სქემა - 1 ფაილი.

პატივისცემით,

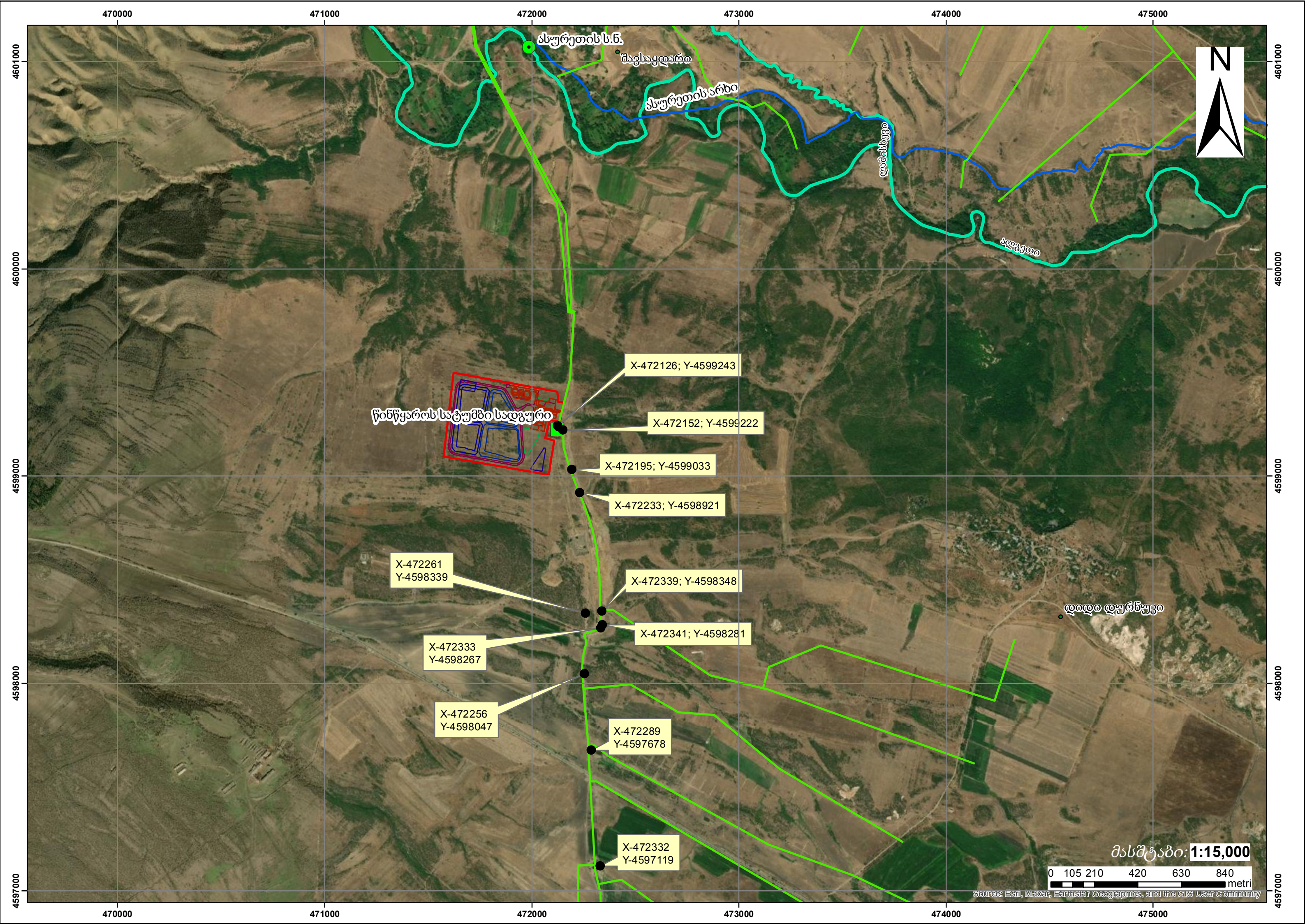


გიორგი ხუბუა

ექსპლუატაციის დირექტორი

A handwritten signature in blue ink, appearing to be 'G. Khubua', written over the text 'ექსპლუატაციის დირექტორი'.





წინწყაროს სატუმბი სადგური

სსურეთის ს.ნ.

შაგსაყდარი

სსურეთის არხი

ლამისხევი

აღბეთი

დიდი ღურწუკი

X-472126; Y-4599243

X-472152; Y-4599222

X-472195; Y-4599033

X-472233; Y-4598921

X-472261  
Y-4598339

X-472339; Y-4598348

X-472333  
Y-4598267

X-472341; Y-4598281

X-472256  
Y-4598047

X-472289  
Y-4597678

X-472332  
Y-4597119

მასშტაბი: 1:15,000

0 105 210 420 630 840 metri

Source: Esri, Maxar, Earthstar Geographics, and the GIS User Community